



土木工程拓展署
Civil Engineering and
Development Department

塋原自然生態公園 Long Valley Nature Park



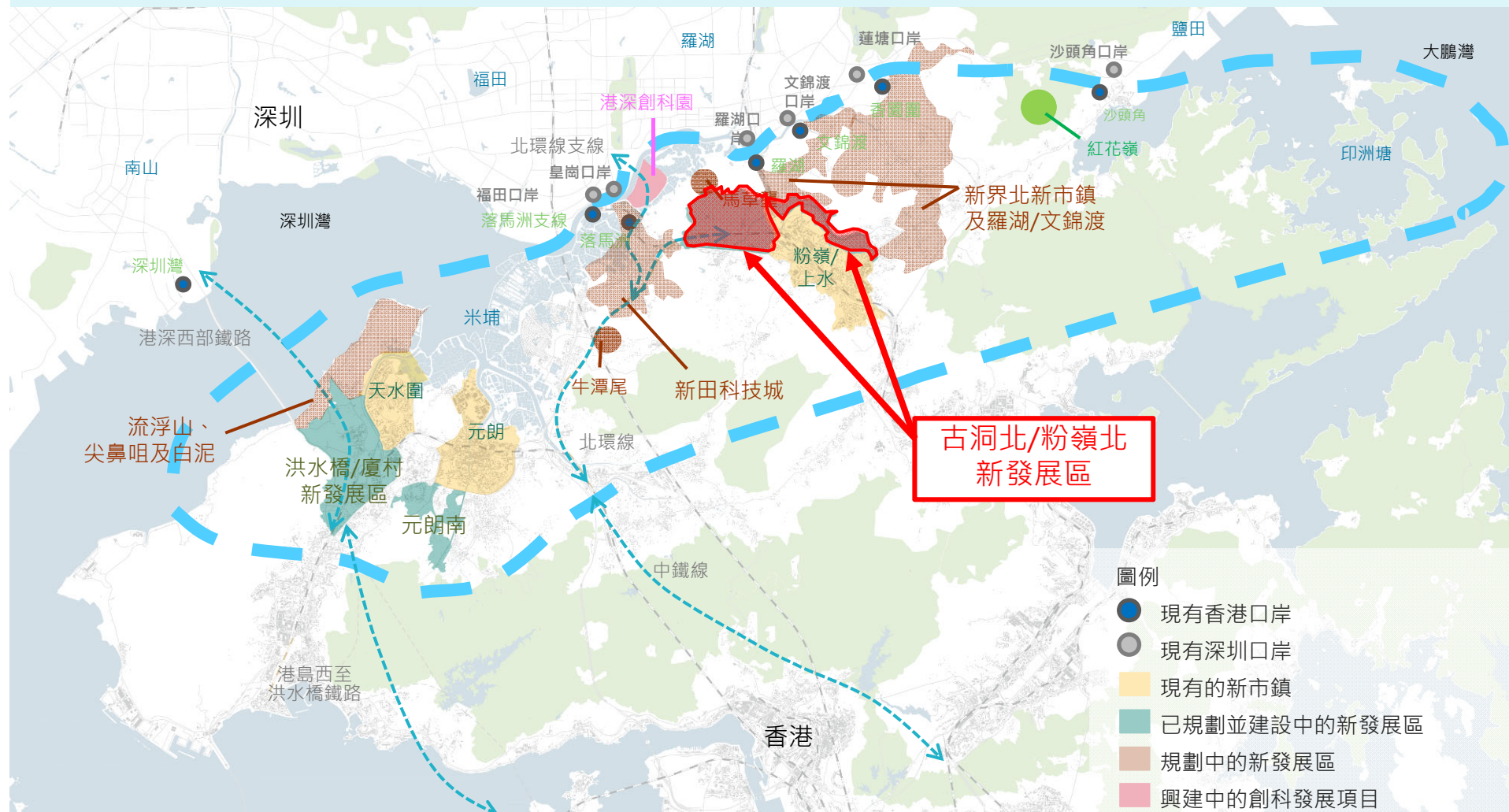
土木工程拓展署
北拓展處
Ryan CHAU

2024年9月24日



- 1 背景
- 2 復修和保育工作
- 3 保育成果
- 4 機遇和展望

古洞北及粉嶺北新發展區



背景



土木工程拓展署
Civil Engineering and
Development Department



- 本港具有高生態價值的連片淡水濕地
- 積極保育和修復
- 提升區內濕地的生態價值和生物多樣性
- 增加約8公頃的濕地
- 新發展區內主要的綠化空間
- 「發展與保育並存」的一個獨特都會

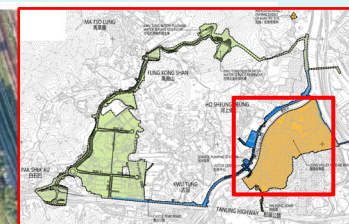
背景



土木工程拓展署
Civil Engineering and
Development Department



河上鄉



農業區

生態區

訪客區

燕崗



- 1 背景
- 2 復修和保育工作
- 3 保育成果
- 4 機遇和展望

生態區 (21公頃)



土木工程拓展署
Civil Engineering and
Development Department



攝於 2019年12月
(工程開始前)

- 農耕而形成的各種小生境
- 不少荒廢的農田或生態價值相對低的農地

生態區 (21公頃)



土木工程拓展署
Civil Engineering and
Development Department



- 農耕而形成的各種小生境
- 不少荒廢的農田或生態價值相對低的農地

生態區 (21公頃)



土木工程拓展署
Civil Engineering and
Development Department



濕地增加約8公頃

修復後的濕地生境



水滋田



稻米田



慈菇田



西洋菜田



荷花池



淺水池

鳥島

濕地復修及建造



土木工程拓展署
Civil Engineering and
Development Department

工程前



工程後



建造稻米田



除草



翻土



金黃色的稻米田



培秧



拋秧



黃胸鵪（禾花雀）

- 10月至12月為極度瀕危的黃胸鵪（禾花雀）遷徙途中之重要補給站

復修水滋田

工程前



工程後



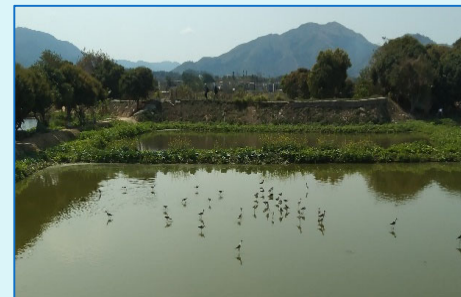
荒廢農地已復修為水滋田



施放雞糞



培養水滋



雀鳥覓食



反嘴鷸



黑翅長腳鷸

復修淺水池（鳥島）



土木工程拓展署
Civil Engineering and
Development Department



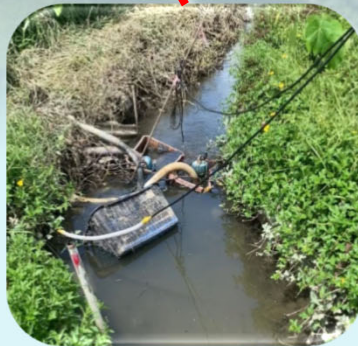
淺水池（鳥島）

- 中央的鳥島為雀鳥提供隱蔽處築巢
- 避免受到陸上動物滋擾



彩鷸

農業區(11公頃)



農業區(11公頃)

漁護署於 2022 年 10 月份已開始將農業區
農田出租墾原農戶耕作



灌溉水道



抽水井



小動物通道



墾原農民



復修農田



貯物設施

訪客區(5公頃)



- 1 項目背景
- 2 復修和保育工作
- 3 保育成果
- 4 機遇和展望

保育成果

- 塋原的雀鳥數目在秋冬
季平均增加約兩成至四
成
- 2021年首次錄得在塋原
繁殖的黑翅長腳鷸
- 分別於2021年和2023年
在塋原首次發現的鐵爪
鵝和澳南沙錐
- 一些受關注的雀鳥如黑
翅長腳鷸和鵝科鳥類的
數目都有顯注上升



保育成果



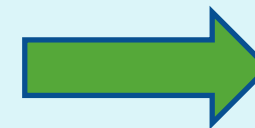
彩鷺



白胸苦惡鳥



黑水雞



黑翅長腳鷺



- 1 背景
- 2 復修和保育工作
- 3 保育成果
- 4 機遇和展望

機遇



https://www.ktnfln-ndas-firstphase.hk/en/video-detail?video_id=37&item=44

<https://podcasts.rthk.hk/podcast/item.php?pid=2131&eid=215064&year=2023&lang=zh-CN>



生態區 保育



我們熱切期待「塋原自然生態公園」正式開幕

Thank you

